

# GOVERNO E PIANIFICAZIONE DELLE AREE METROPOLITANE: 14 CITTÀ METROPOLITANE A CONFRONTO

**Relatore:**

Prof. Arch. Marialuce Stanganelli

**Candidato:**

Carmen Fiore

Matricola N49000475

***Abstract***

Il lavoro di tesi si propone di effettuare un'analisi comparativa tra le 14 Città Metropolitane istituite in Italia ai sensi della legge Delrio. Secondo tale legge, la Città Metropolitana costituisce un nuovo ente nato per offrire una nuova dimensione di governo alle maggiori città italiane. In forma speditiva la legge individua nel territorio provinciale l'area di pertinenza di ciascuna città metropolitana.

Per le 14 Città Metropolitane sono stati raccolti ed elaborati una serie di dati che fa riferimento a quattro tipologie di analisi: sulla popolazione (consistenza, trend, indice di vecchiaia e di presenza giovanile, immigrazione, distribuzione sul territorio); sulla struttura dell'occupazione (tasso di occupazione e di disoccupazione); sulla struttura produttiva (addetti e imprese per classi di imprese e settori di attività); sulla dotazione di servizi e infrastrutture (università, aziende ospedaliere, reti autostradali, aeroporti internazionali, linee ad alta velocità, linee metropolitana)

Le analisi sono state condotte:

- processando in ambiente Gis dati socio-demografici, relativi al censimento 2011.
- creando istogrammi con dati relativi all'occupazione e alla produzione (dati ricavati dai censimenti dell'industria e della popolazione dell'anno 2011).
- costruendo trend demografici e sulle abitazioni (dati ricavati dai censimenti della popolazione dal 1951 al 2011 e quelli delle abitazioni dal 1971 al 2011).

I risultati delle analisi sono stati rappresentati in una scheda sintetica, redatta per ciascuna Città Metropolitana, e in una serie di schede comparative utili per poter eseguire un immediato confronto tra le aree di interesse.

# POPOLAZIONE 2011

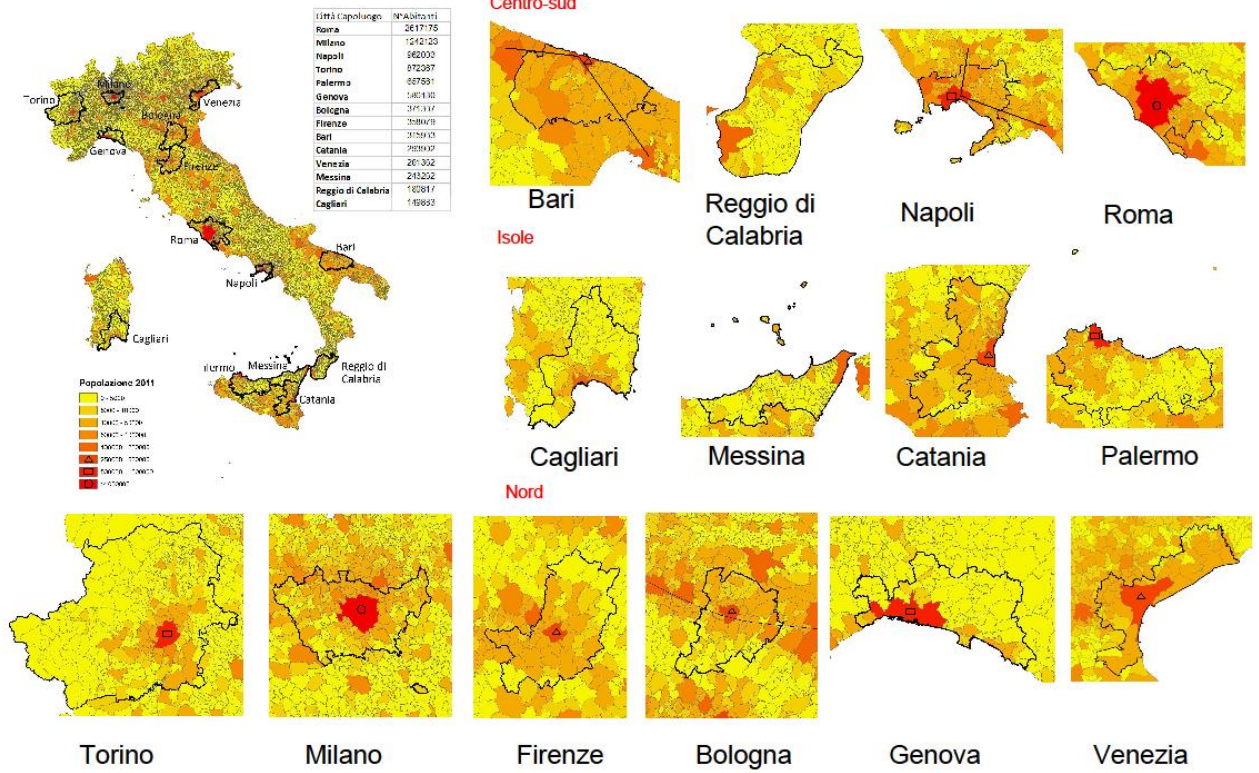


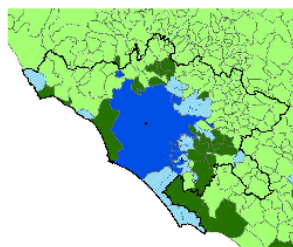
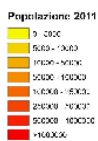
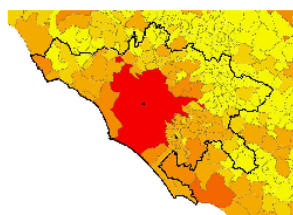
Figura 1- Scheda comparativa con tematizzazioni sulla popolazione rilevata al censimento nell'anno 2011

# Città Metropolitana di Roma

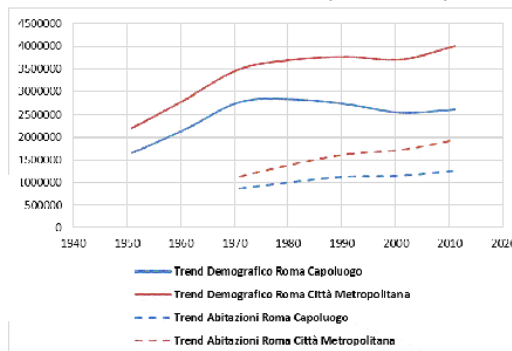
Superficie territoriale:  
5363 Km<sup>2</sup>

Numero Comuni:  
121

Superficie agricola utilizzata/Superficie totale:  
32,44%



## Trend demografico (1951-2011) Trend del numero di abitazioni (1971-2011)



**Servizi e infrastrutture**

Stazioni ad alta velocità	5
Aziende ospedaliere	7
Università statali	4
Aziende ospedaliere	7
Linee della metropolitana	5
Tracce autobus	1

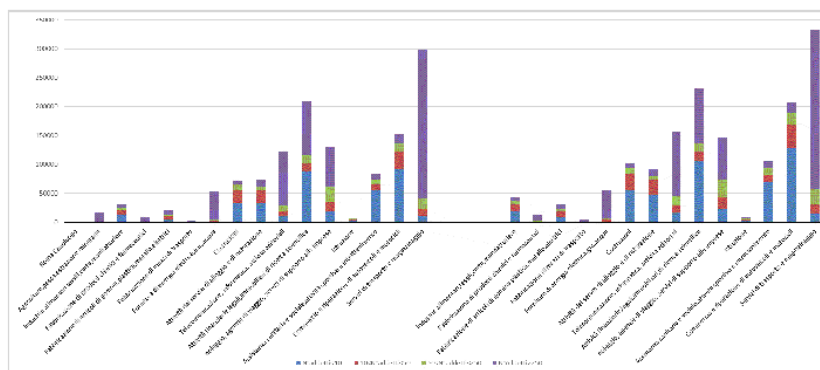
## Popolazione residente

	Capoluogo	Città Metropolitana
1951	1651764	2209343
1961	2168160	2842268
1971	2781993	3490377
1981	2840259	3695961
1991	2733808	3761067
2001	2546804	3700424
2011	2617175	3997465

## N° abitazioni

	Capoluogo	Città Metropolitana
1971	873802	1131103
1981	1015759	1405916
1991	1132934	1623831
2001	1151736	1717662
2011	1259649	1935540

## Struttura dell'occupazione



## Struttura produttiva

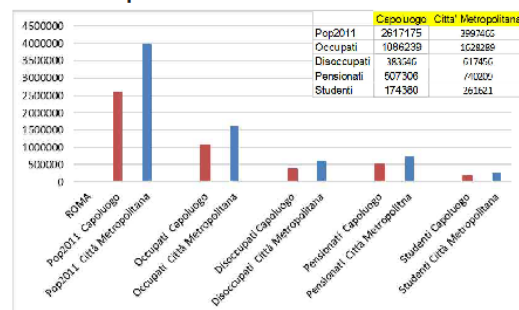


Figura 2- Scheda per Città Metropolitana

L'analisi comparativa dei dati e degli indici elaborati ha consentito di effettuare confronti tra le Città Metropolitane, individuando le traiettorie di sviluppo per ciascuna città.