



UNIVERSITÀ DEGLI STUDI
DI NAPOLI FEDERICO II

SCUOLA POLITECNICA E DELLE SCIENZE DI BASE

Dipartimento di Ingegneria Civile, Edile e Ambientale

Tesi di Laurea Triennale in Ingegneria per l'Ambiente e il Territorio

VALUTAZIONE DELL'IMPATTO AMBIENTALE DELLE ATTIVITÀ ANTROPICHE ASSOCIATE AL TURISMO

Relatore:

Ch.mo Prof. Massimiliano Fabbricino

Candidato:

Orazio Giammona

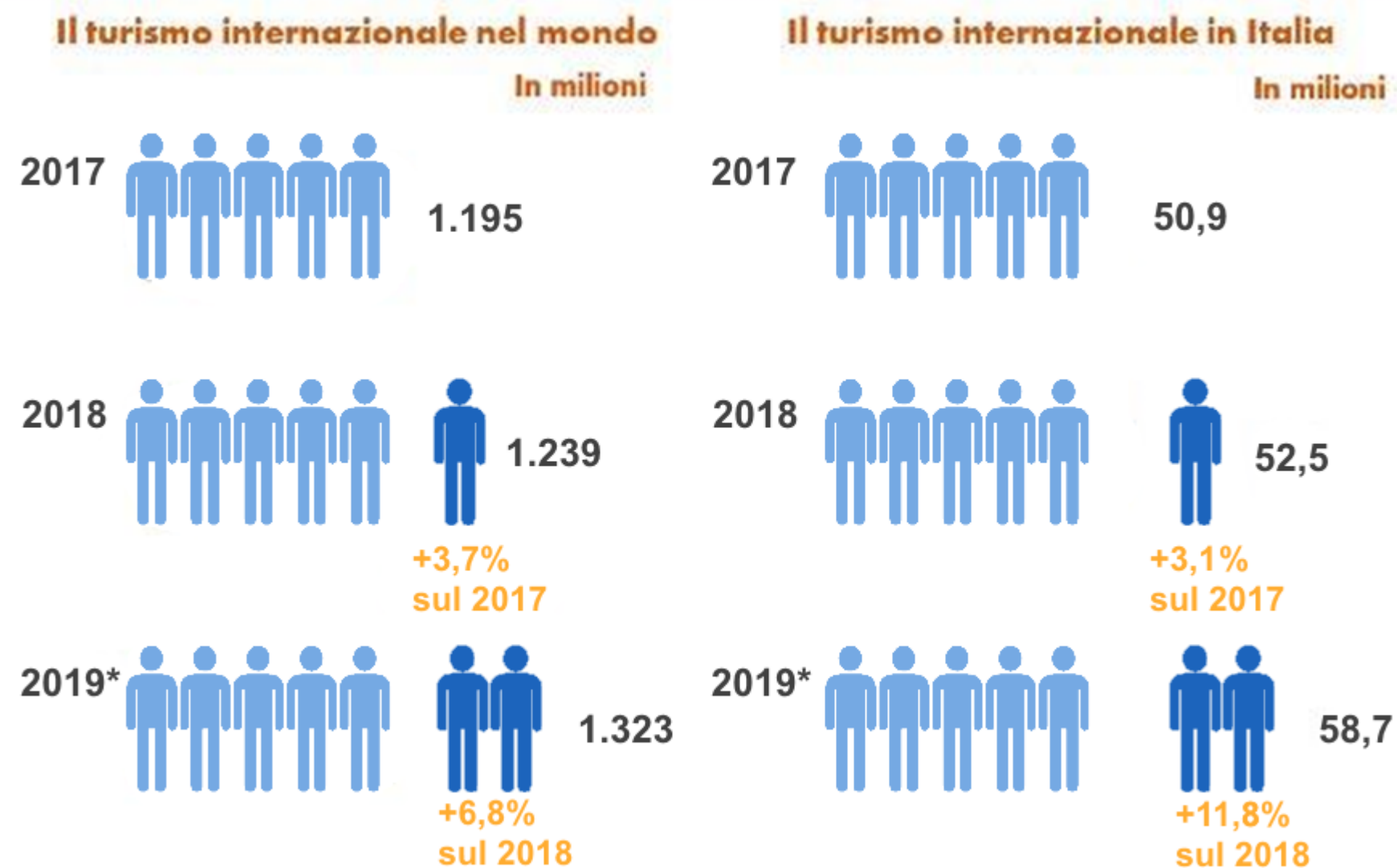
N49000567

Sommario

- Evoluzione del turismo
- Capacità di carico
- Effetti sull'ambiente
- Turismo sostenibile
- Lampedusa

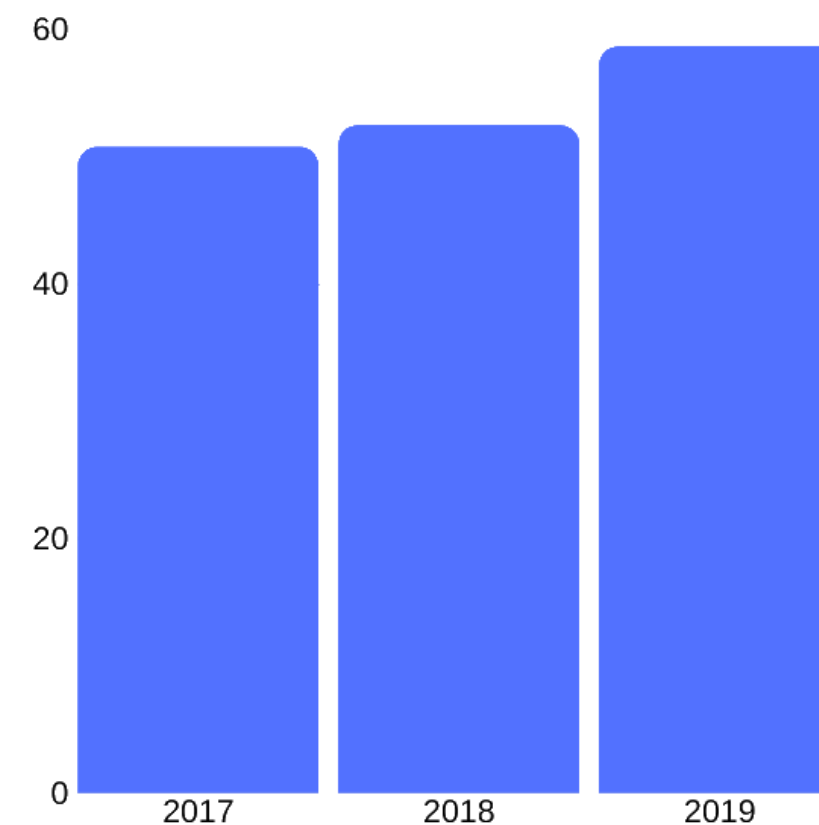
EVOLUZIONE DEL TURISMO

IL TURISMO INTERNAZIONALE

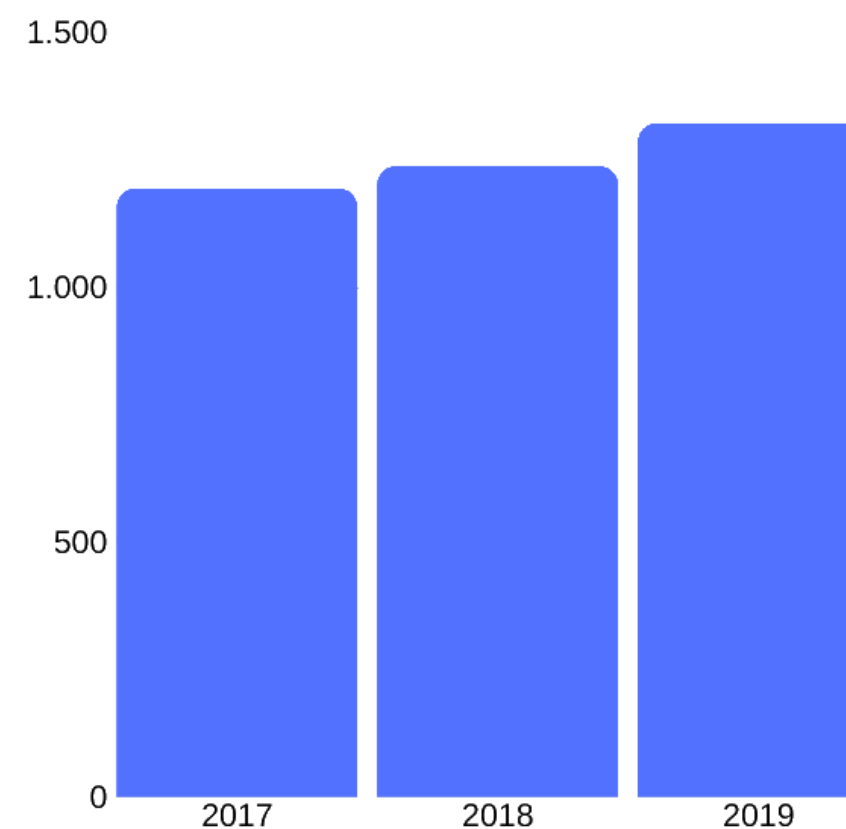


Fonte: elaborazione ONT su dati UNWTO - World Tourism Barometer (2019 provvisori)

Turismo internazionale in Italia

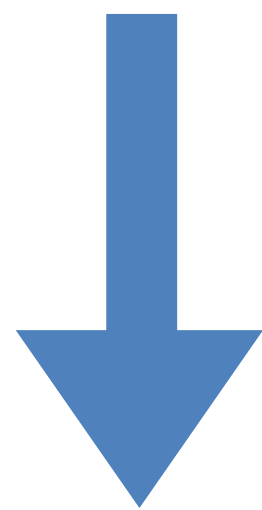


Turismo internazionale nel mondo



Valutazione dell'impatto ambientale delle attività
antropiche associate al turismo

CAPACITÀ DI CARICO TURISTICA

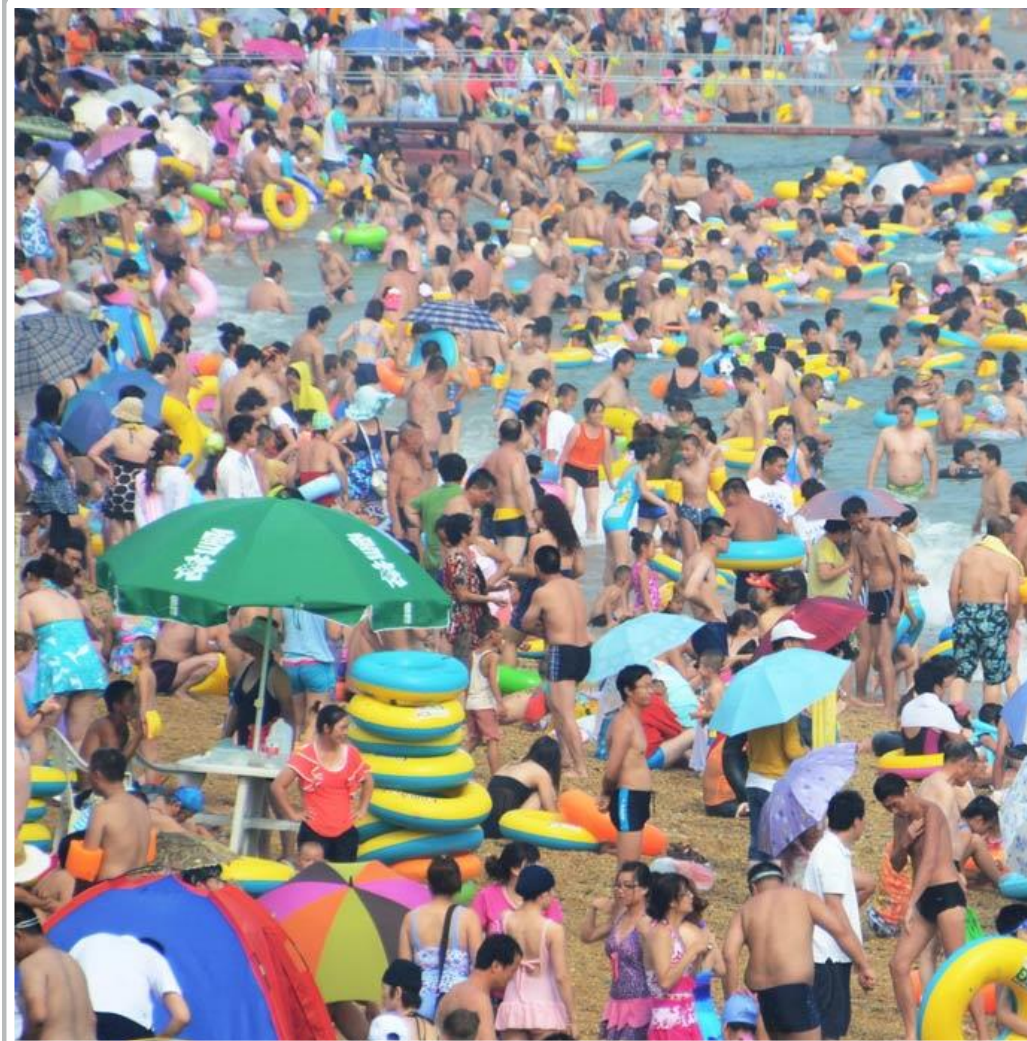


OVERTOURISM

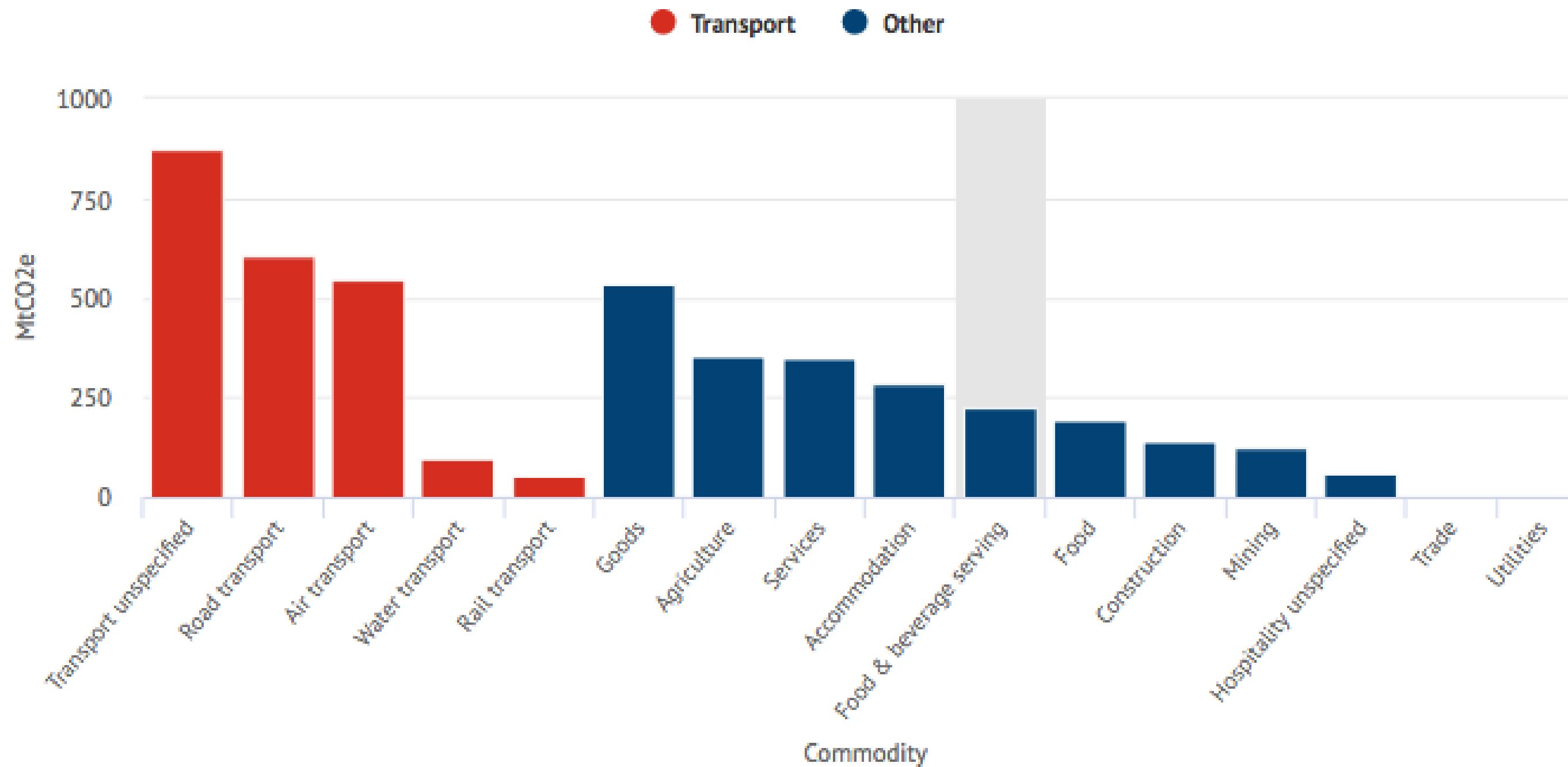


EFFETTI SULL'AMBIENTE

- Inquinamento
- Consumi
- Sviluppo edilizio
- Modificazione degli habitat



Carbon footprint by purchased commodity (2018)



TURISMO SOSTENIBILE

«Le attività turistiche sono sostenibili quando si sviluppano in modo tale da mantenersi vitali in un'area turistica per un tempo illimitato, non alterano l'ambiente e non ostacolano lo sviluppo di altre attività sociali ed economiche».

[Rapporto Bruntland – WCED]

Valutazione dell'impatto ambientale delle attività
antropiche associate al turismo

LAMPEDUSA



GIANNINO GUARMA
LAMPEDUSATODAY

■ Plastic Free

■ Divieto di fumare in spiaggia

■ Riciclaggio bottiglie PET



CONCLUSIONI

Turismo: bene o male?

Sostenibilità

Sensibilizzazione

Valutazione dell'impatto ambientale delle attività
antropiche associate al turismo



GRAZIE PER L'ATTENZIONE